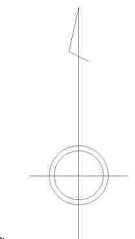
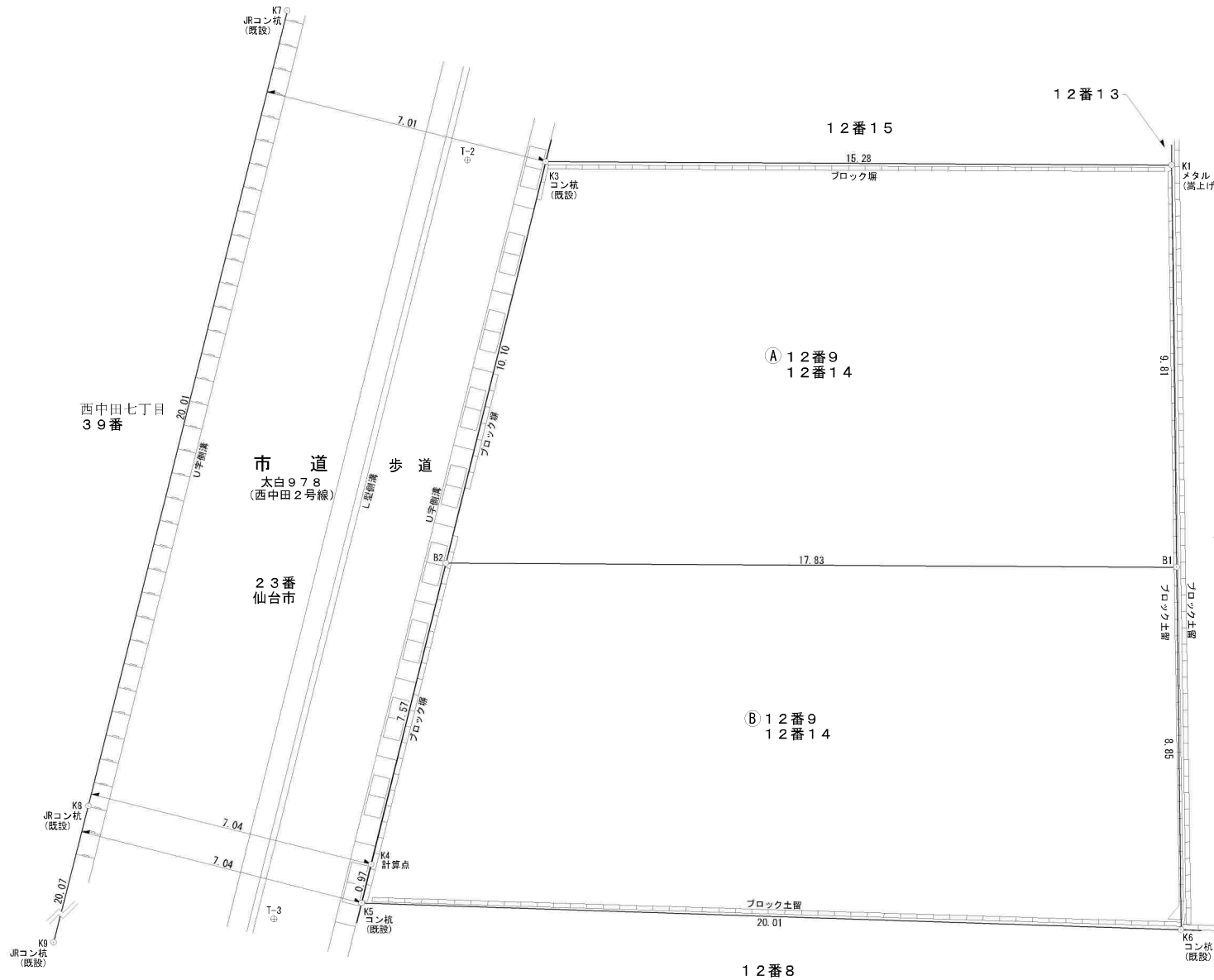


分筆計画図 (S=1/100)

土地の所在 仙台市太白区西中田六丁目12番9、12番14



座標求積表

地番	A) 12番9、12番14			
測点	X <sub>n</sub>	Y <sub>n</sub>	(X <sub>n+1</sub> - X <sub>n-1</sub> )Y <sub>n</sub>	距離
K1	-200678.297	4024.394	39849.549388	15.28
K3	-200678.212	4009.111	-38964.549809	10.10
B2	-200688.016	4006.678	-39674.125556	17.83
B1	-200688.114	4024.514	39114.251566	9.81
		倍面積	325.125589	
		面積	162.5627945	
		地積	162.56	m <sup>2</sup>

地番	B) 12番9、12番14			
測点	X <sub>n</sub>	Y <sub>n</sub>	(X <sub>n+1</sub> - X <sub>n-1</sub> )Y <sub>n</sub>	距離
B1	-200688.114	4024.514	36011.351272	17.83
B2	-200688.016	4006.678	-29064.442212	7.57
K4	-200695.368	4004.853	-33224.260488	0.97
K5	-200696.312	4004.619	-6391.371924	20.01
K6	-200696.964	4024.622	32993.851156	8.85
		倍面積	325.127804	
		面積	162.5639020	
		地積	162.56	m <sup>2</sup>



地番区域見出  
西中田  
6丁目

請求部分	所在	仙台市太白区西中田六丁目				地番	12番9			
出縮	力尺	1/500	精度分	座標系 番号又は 記号	分類	地図に準ずる図面			種類	土地区画整理所在図
作成年月日	昭和54年12月1日				備付年月日 (原図)				補記事項	

仙台市水道局 戸番図

DP-S  $\phi 500$  (五拡 206 S63.3)



名称	表示
仕切弁	
消火栓	
空気弁	
片落管	
メータ	
止水栓	
キャップ	
管径	線種
400mm 以上	
330mm	
300mm	
250mm	
200mm	
150mm	
100mm	
75mm	
50mm	
50mm 未満	

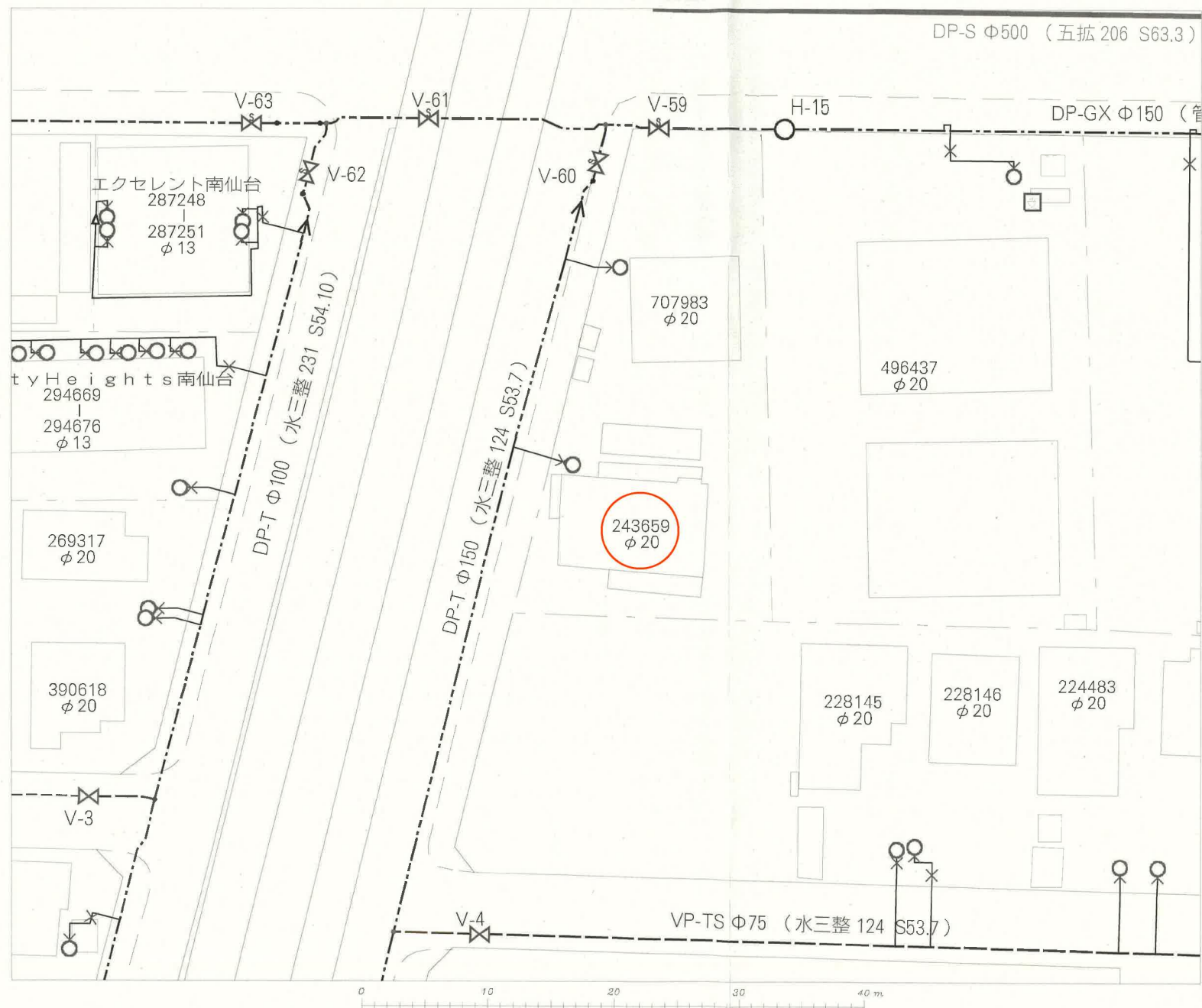
・本図面は、維持管理を目的とした水道の給配水管情報の図面となり、地味や現況と異なる場合がありますので、この情報とは別に現地での調査を実施してください。

・なお、本図面の利用により生じた損害や不利益、また第三者との間に生じた紛争については、水道局は一切責任を負いません。

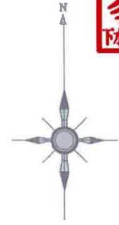
・地図及びそれに関連する情報は、著作権法等により保護されています。無断複製、改変等はできません。

・仙台市、多賀城市、利府町、七ヶ浜町、名取市、川崎町地形図について  
測量法に基づく国土院院長承認(使用) R 3J-Hs 228

仙台市水道局 戸番図	
縮尺	1:300
出図年月日	令和5年11月2日

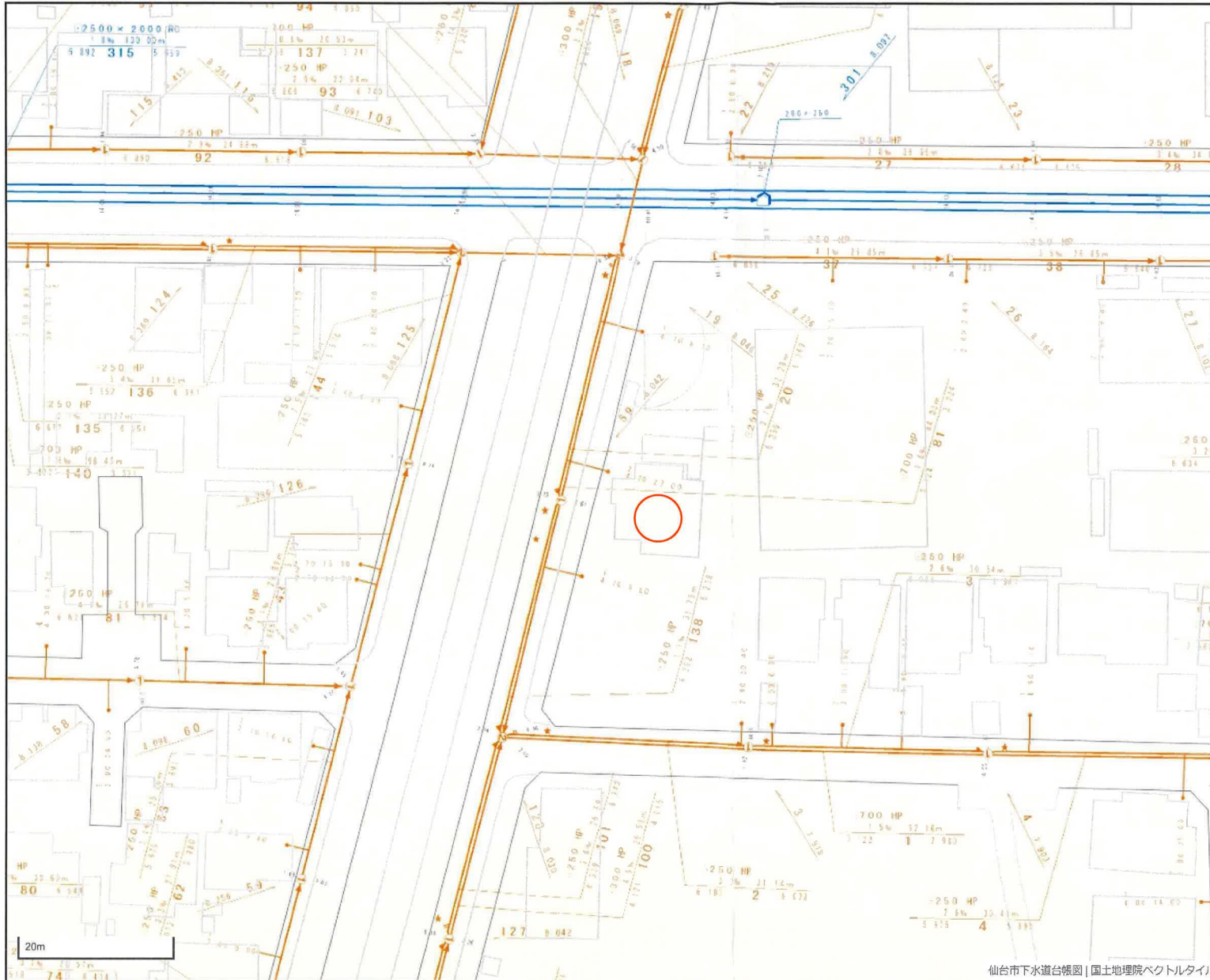
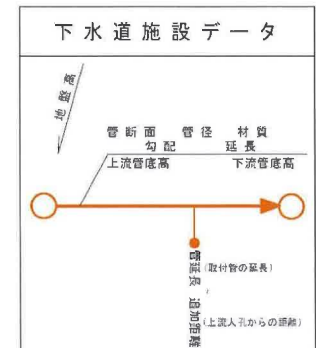


# 仙台市下水道施設平面図



1. 本図面は、下水道改良工事や道路工事等により、現況と整合しない場合があります。詳細については現地での確認をお願いします。
2. 当局の許可なく複製することを、禁じます。

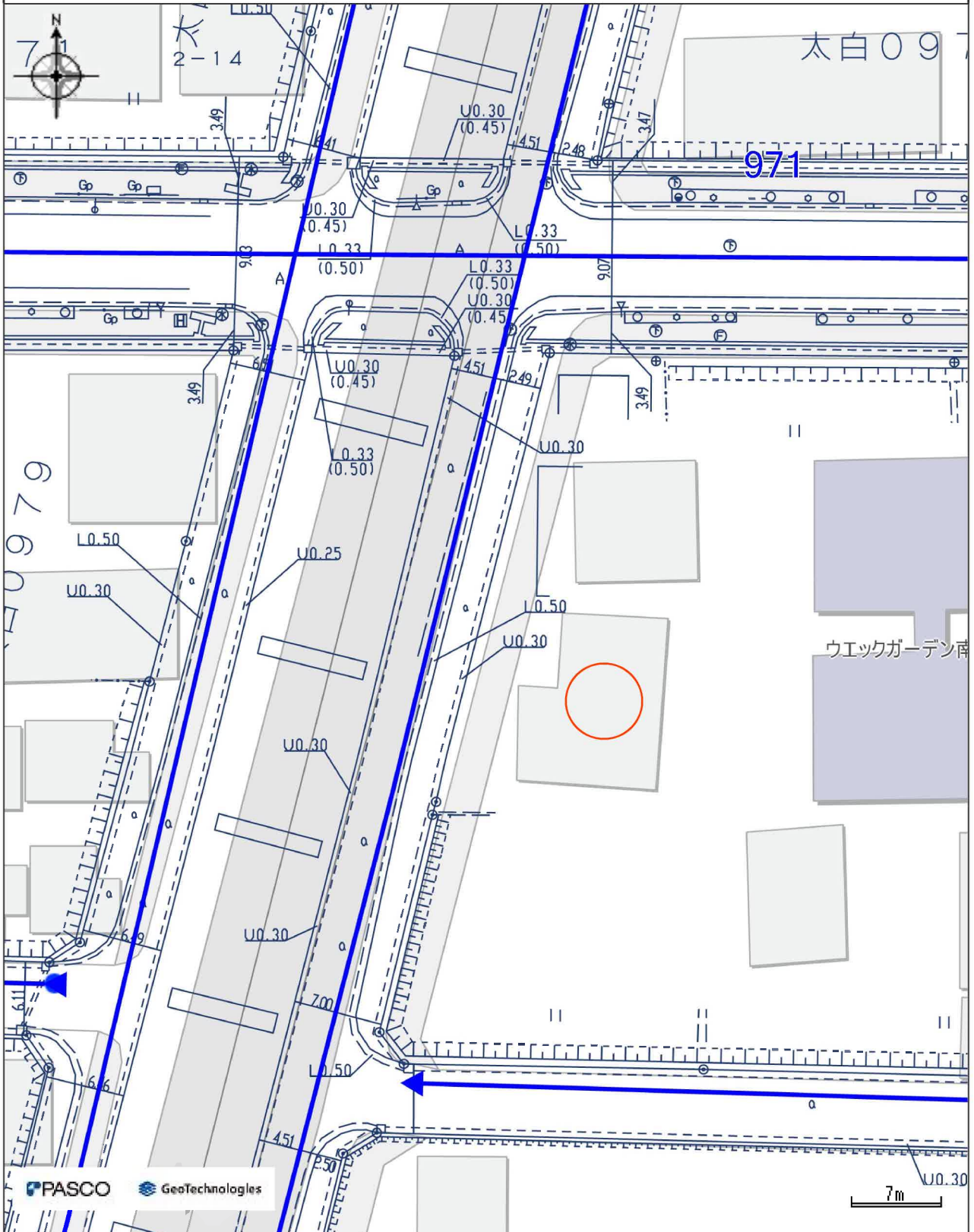
凡 例	
	合流区域
	合流施設
	汚水施設
	雨水施設



仙台市下水道台帳図 | 国土地理院ベクトルタイル

市道路線認定網図・道路台帳図

中心地 | 仙台市太白区西中田6丁目付近



凡例

— 市道

本図等については、利用規約や利用条件に従い、ご利用ください。

印刷日時:2024/06/22 12:19:38



受付番号：F- 2835

この図面は実際と異なる場合があるため十分注意して使用してください

2024年6月24日